



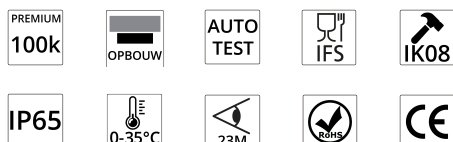
TAURAC HANDLEIDING



BULK BERLIN

PREMIUM

PB5D112112 AUTOTEST



i INHOUD HANDLEIDING	
•	Datasheet
•	Accessoires
•	Veiligheidsinstructies
•	Testprocedure
•	Montagehandleiding

BULK BERLIN

PB5D112112

- Vluchtwegverlichting/-aanduiding
- Wandmontage
- Nikkel-metaalhydride (NiMH)
- Autotest



PRODUCT KENMERKEN

	KENMERK	WAARDE
ID & FUNCTIE	Artikel	PB5D112112
	Omschrijving	Bulk Berlin
	Functie	Vluchtwegverlichting/-aanduiding
	Serie	Taurac Premium
PRESTATIES	Effectieve lichtstroom	190 lumen
	Lichtstroom standby	76 lumen
	Kijkafstand	23 meter
	Kleurtemperatuur (K)	6500K
	Lichtbron	LED (Light Emitting Diode)
	Branduren	100.000
TECHNIEK	Voedingssysteem	Decentraal (individuele batterij)
	Nominale spanning (V)	230V
	Systeemvermogen	1,5W
	Type schakeling	Continu-/noodschakeling
ACCU	Accu-eigenschap	Nikkel-metaalhydride (NiMH)
	Voltage batterij	4,8V
	Ampère batterij	800mAh
	Vervangingsbatterij	NOVEL480PACK-2

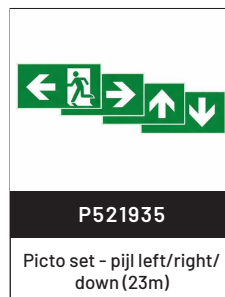
	KENMERK	WAARDE
VEILIGHEID	Beschermingsklasse	II
	Beschermingsgraad (IP)	IP65
	Slagvastheid (IK)	IK08
	Nominale omgevingstemp.	0° - 35°C
	Testprocedure	Autotest
MONTAGE	Montagewijze	Wand
	Lengte (mm)	370
	Breedte (mm)	140
	Hoogte / diepte (mm)	94
OVERIGE	Sensortechniek	N.v.t.
	Kleur behuizing (RAL)	RAL9016
	Kleur kap	Opaal
	Garantie armatuur	5 jaar

BULK BERLIN

PB5D112112





PRODUCT ACCESSOIRES




VEILIGHEIDSINSTRUCTIES

LEES VOOR INSTALLATIE

 ELEKTRISCHE VEILIGHEID
• Netspanning uitschakelen
• Accupack loskoppelen
• Alleen werkzaamheden door bevoegd e-installeur

 GEBRUIK
• LED-lichtbron niet vervangbaar
• Alleen originele LiFePO ₄ -accu gebruiken
• Beschadigde kabels; alleen vervangen door gekwalificeerd personeel

 VENTILATIE & WARMTEAFVOER
• Voldoende ventilatie rondom armatuur
• Ventilatieopeningen vrijhouden
• Max. omgevingstemperatuur: 35°C


 RECYCLING
• Armaturen en batterijen milieuvriendelijk afvoeren


 *Onjuist gebruik kan leiden tot letsel, schade of verminderde levensduur.*

TOELICHTING VEILIGHEIDSMATREGELEN

 ELEKTRISCHE VEILIGHEID
• Werkzaamheden aan het armatuur mogen uitsluitend worden uitgevoerd wanneer het volledig spanningsloos is gemaakt. Dit houdt in dat zowel de netspanning als het accupack worden losgekoppeld. Het niet naleven hiervan kan leiden tot elektrische schokken of ernstig letsel. Elektrotechnische werkzaamheden dienen uitsluitend te worden uitgevoerd door daartoe bevoegd en deskundig personeel.

 VENTILATIE & WARMTEAFVOER
• Tijdens normaal gebruik genereert het noodverlichtingsarmatuur warmte. Onvoldoende ventilatie of het blokkeren van ventilatieopeningen kan leiden tot oververhitting, waardoor de prestaties verminderen en de levensduur van het product wordt verkort. Zorg daarom altijd voor voldoende vrije ruimte rondom het armatuur.

 KABELS EN COMPONENTEN
• Beschadigde kabels en snoeren vormen een veiligheidsrisico en mogen uitsluitend worden vervangen door gekwalificeerd personeel. De led-lichtbron is geïntegreerd in het armatuur en is niet door de gebruiker vervangbaar. Bij storingen dient contact te worden opgenomen met Taurac of een erkend e-installeur.

 ACCU & OMGEVINGSTEMPERATUUR
• Het armatuur is ontworpen voor gebruik met een specifieke LiFePO ₄ -accu. Het gebruik van een ander type accu kan leiden tot storingen, schade of onveilige situaties. Het armatuur is uitsluitend geschikt voor toepassing in binnenruimten met een omgevingstemperatuur tussen 0 en 35 °C.

 RECYCLING
• Noodverlichtingsarmaturen en batterijen bevatten materialen die schadelijk kunnen zijn voor het milieu. Defecte onderdelen dienen daarom op milieuvriendelijke wijze te worden afgevoerd conform de geldende wet- en regelgeving.

TESTPROCEDURE

LEES VOOR INSTALLATIE

⦿ AUTOMATISCHE ZELFTEST	
●	Het armatuur voert automatisch zelftests uit om de correcte werking van de noodverlichting te controleren.
▶	Periodiek:
	<ul style="list-style-type: none"> • <i>Functietest</i>: Maandelijks tussen dag 20 en 30 na inbedrijfsstelling • <i>Duurtest</i>: Jaarlijks tussen dag 350 en 360

↻ FUNCTIETEST	
●	Een functietest simuleert een spanningsuitval en controleert de werking van de noodlichtbron via de accuvoeding.
▶	Duur: ca. 2 minuten
▶	LED tijdens test: knippert 0,5 sec. aan / 0,5 sec. uit

🕒 DUURTEST (NOMINALE BEDRIJFSDUUR)	
●	Een duurtest simuleert een volledige spanningsuitval en controleert de werking van de noodlichtbron gedurende de nominale accuduur.
▶	LED tijdens test: knippert 1 sec. aan / 1 sec. uit
▶	Voorwaarde: accu moet volledig zijn opgeladen

LED-INDICATOR STATUS			
Testknop		LED-indicator	Status
●	Groen	Brandt continu	Netvoeding / geen fout
●	Groen	Knippert 0,5 sec. aan / 0,5 sec. uit	Functietest (2 min)
●	Groen	Knippert 1 sec. aan / 1 sec. uit	Duurtest (1 uur)
●	Geel	Knippert 0,5 sec. aan / 0,5 sec. uit	Functietest in uitvoering
●	Geel	Knippert 1 sec. aan / 0,5 sec. uit	Duurtest in uitvoering
●	Rood	Knippert 0,5 sec. aan / 0,5 sec. uit	LED foutmelding
●	Rood	Knippert 1 sec. aan / 1 sec. uit	Batterijspanning te laag

FUNCTIES TESTKNOP		
Testknop	LED-indicator	Status
5 sec. indrukken*	Uit	Noodmodus

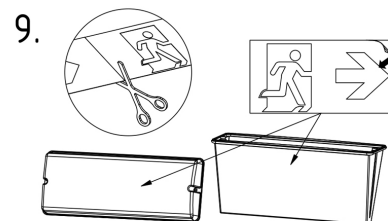
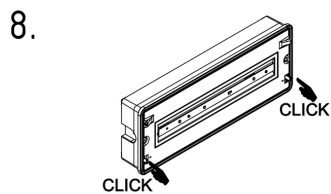
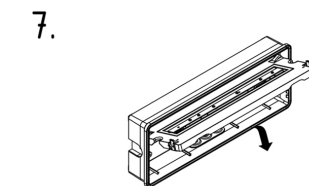
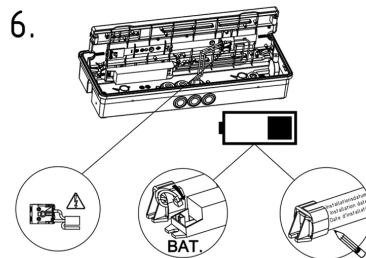
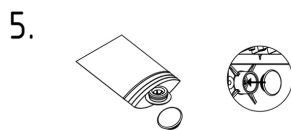
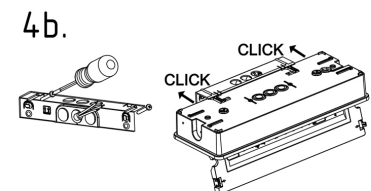
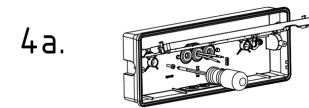
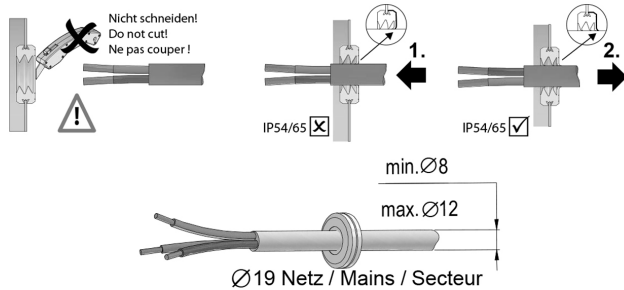
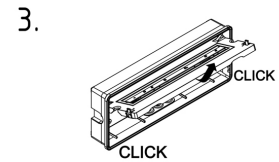
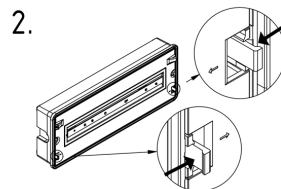
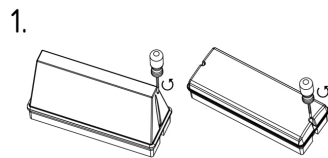
*Na 5 sec. indrukken voert het armatuur een functietest uit

⚠ Bij storing: neem contact op met Taurac of een erkende e-installeur

BULK BERLIN

PB5D112112

- Vluchtwegverlichting/-aanduiding
- Wandmontage
- Nikkel-metaalhydride (NiMH)
- Autotest



10. 2. → 1.

11. → 1.

