



TAURAC HANDLEIDING



UNIVERSAL LONDON

PREMIUM

P07D213112 AUTOTEST - HOGE RUIMTES



i INHOUD HANDLEIDING	
•	Datasheet
•	Accessoires
•	Veiligheidsinstructies
•	Testprocedure
•	Montagehandleiding

UNIVERSAL LONDON

P07D213112

- Vluchtwegverlichting
- Plafondmontage
- Nikkel-metaalhydride (NiMH)
- Autotest



PRODUCT KENMERKEN

	KENMERK	WAARDE
ID & FUNCTIE	Artikel	P07D213112
	Omschrijving	Universal London
	Functie	Vluchtwegverlichting
	Serie	Taurac Premium
PRESTATIES	Effectieve lichtstroom	350 lumen
	Lichtstroom standby	350 lumen
	Kijkafstand	N.v.t.
	Kleurtemperatuur (K)	6500K
	Lichtbron	LED (Light Emitting Diode)
	Branduren	100.000
TECHNIEK	Voedingssysteem	Decentraal (individuele batterij)
	Nominale spanning (V)	230V
	Systeemvermogen	3W
	Type schakeling	Continu-/noodschakeling
ACCU	Accu-eigenschap	Nikkel-metaalhydride (NiMH)
	Voltage batterij	4,8V
	Ampère batterij	2000mAh
	Vervangingsbatterij	NOVEL420V

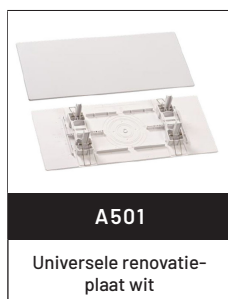
	KENMERK	WAARDE
VEILIGHEID	Beschermingsklasse	II
	Beschermingsgraad (IP)	IP65
	Slagvastheid (IK)	IK03
	Nominale omgevingstemp.	0° - 35°C
	Testprocedure	Autotest
	MONTAGE	Montagewijze
Lengte (mm)		336
Breedte (mm)		54
Hoogte / diepte (mm)		59
OVERIGE	Sensortechniek	N.v.t.
	Kleur behuizing (RAL)	RAL9016
	Kleur kap	N.v.t.
	Garantie armatuur	5 jaar

UNIVERSAL LONDON

P07D213112





PRODUCT ACCESSOIRES




VEILIGHEIDSINSTRUCTIES

LEES VOOR INSTALLATIE

 ELEKTRISCHE VEILIGHEID
• Netspanning uitschakelen
• Accupack loskoppelen
• Alleen werkzaamheden door bevoegd e-installeur

 VENTILATIE & WARMTEAFVOER
• Voldoende ventilatie rondom armatuur
• Ventilatieopeningen vrijhouden
• Max. omgevingstemperatuur: 35°C

 GEBRUIK
• LED-lichtbron niet vervangbaar
• Alleen originele LiFePO ₄ -accu gebruiken
• Beschadigde kabels; alleen vervangen door gekwalificeerd personeel


 RECYCLING
• Armaturen en batterijen milieuvriendelijk afvoeren


 *Onjuist gebruik kan leiden tot letsel, schade of verminderde levensduur.*

TOELICHTING VEILIGHEIDSMATREGELEN

 ELEKTRISCHE VEILIGHEID
• Werkzaamheden aan het armatuur mogen uitsluitend worden uitgevoerd wanneer het volledig spanningsloos is gemaakt. Dit houdt in dat zowel de netspanning als het accupack worden losgekoppeld. Het niet naleven hiervan kan leiden tot elektrische schokken of ernstig letsel. Elektrotechnische werkzaamheden dienen uitsluitend te worden uitgevoerd door daartoe bevoegd en deskundig personeel.

 VENTILATIE & WARMTEAFVOER
• Tijdens normaal gebruik genereert het noodverlichtingsarmatuur warmte. Onvoldoende ventilatie of het blokkeren van ventilatieopeningen kan leiden tot oververhitting, waardoor de prestaties verminderen en de levensduur van het product wordt verkort. Zorg daarom altijd voor voldoende vrije ruimte rondom het armatuur.

 KABELS EN COMPONENTEN
• Beschadigde kabels en snoeren vormen een veiligheidsrisico en mogen uitsluitend worden vervangen door gekwalificeerd personeel. De led-lichtbron is geïntegreerd in het armatuur en is niet door de gebruiker vervangbaar. Bij storingen dient contact te worden opgenomen met Taurac of een erkend e-installeur.

 ACCU & OMGEVINGSTEMPERATUUR
• Het armatuur is ontworpen voor gebruik met een specifieke LiFePO ₄ -accu. Het gebruik van een ander type accu kan leiden tot storingen, schade of onveilige situaties. Het armatuur is uitsluitend geschikt voor toepassing in binnenruimten met een omgevingstemperatuur tussen 0 en 35°C.

 RECYCLING
• Noodverlichtingsarmaturen en batterijen bevatten materialen die schadelijk kunnen zijn voor het milieu. Defecte onderdelen dienen daarom op milieuvriendelijke wijze te worden afgevoerd conform de geldende wet- en regelgeving.

TESTPROCEDURE

LEES VOOR INSTALLATIE

⦿ AUTOMATISCHE ZELFTEST	
●	Het armatuur voert automatisch zelftests uit om de correcte werking van de noodverlichting te controleren.
▶	Periodiek:
	• <i>Functietest</i> : Maandelijks tussen dag 20 en 30 na inbedrijfsstelling
	• <i>Duurtest</i> : Jaarlijks tussen dag 350 en 360

↻ FUNCTIETEST	
●	Een functietest simuleert een spanningsuitval en controleert de werking van de noodlichtbron via de accuvoeding.
▶	Duur: ca. 2 minuten
▶	LED tijdens test: knippert 0,5 sec. aan / 0,5 sec. uit

🕒 DUURTEST (NOMINALE BEDRIJFSDUUR)	
●	Een duurtest simuleert een volledige spanningsuitval en controleert de werking van de noodlichtbron gedurende de nominale accuduur.
▶	LED tijdens test: knippert 1 sec. aan / 1 sec. uit
▶	Voorwaarde: accu moet volledig zijn opgeladen

LED-INDICATOR STATUS			
Testknop		LED-indicator	Status
●	Groen	Brandt continu	Netvoeding / geen fout
●	Groen	Knippert 0,5 sec. aan / 0,5 sec. uit	Functietest (2 min)
●	Groen	Knippert 1 sec. aan / 1 sec. uit	Duurtest (1 uur)
●	Geel	Knippert 0,5 sec. aan / 0,5 sec. uit	Functietest in uitvoering
●	Geel	Knippert 1 sec. aan / 0,5 sec. uit	Duurtest in uitvoering
●	Rood	Knippert 0,5 sec. aan / 0,5 sec. uit	LED foutmelding
●	Rood	Knippert 1 sec. aan / 1 sec. uit	Batterijspanning te laag

FUNCTIES TESTKNOP		
Testknop	LED-indicator	Status
5 sec. indrukken*	Uit	Noodmodus

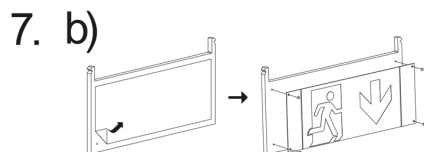
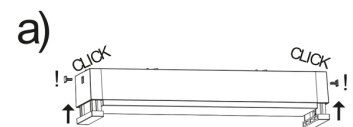
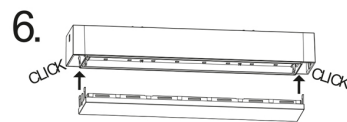
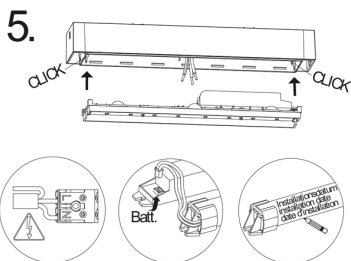
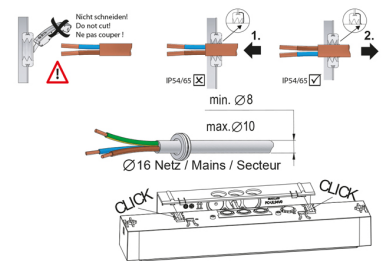
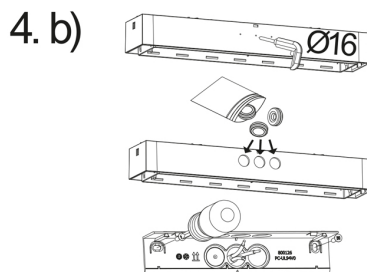
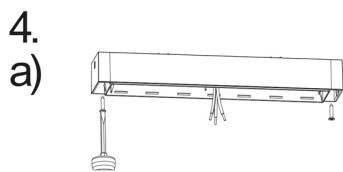
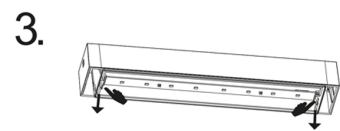
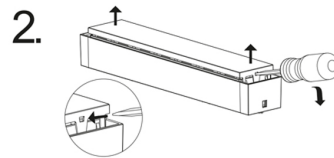
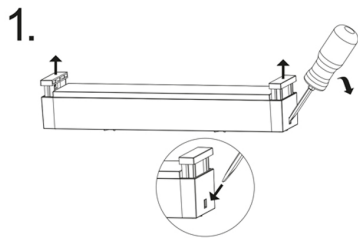
*Na 5 sec. indrukken voert het armatuur een functietest uit

⚠ Bij storing: neem contact op met Taurac of een erkende e-instalateur

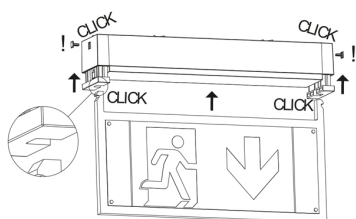
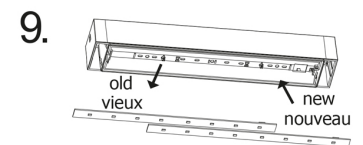
UNIVERSAL LONDON

P07D213112

- Vluchtwegverlichting
- Plafondmontage
- Nikkel-metaalhydride (NiMH)
- Autotest



8. 7a/7b → 1. → 2.



10. 6. → 7.