

NL

**Belangrijke opmerking!**

Deze handleiding is uitsluitend bedoeld voor gekwalificeerde elektriciens of het installatiebedrijf dat de werkzaamheden uitvoert.

Voor en tijdens de installatie dienen de onderstaande installatievoorschriften in acht te worden genomen.

**Let op, lees deze handleiding!** Schade veroorzaakt door het niet opvolgen van deze instructies doet de garantie vervallen. Wij aanvaarden geen aansprakelijkheid voor daaruit voortvloeiende gevolgschade. Lees deze handleiding zorgvuldig door voordat u het product gebruikt.

**Kunststof noodverlichting**

Noodverlichting conform DIN EN 60598-1, DIN EN 60598-2-22 en DIN EN 1838 voor wand- of plafondmontage met enkel- of dubbelzijdige beletting of voor gebruik als vluchtrouteverlichting. Geschikt voor permanent of stand-by gebruik.

**Autonome accu**

Voor de volledige functionaliteit van een autonome acculamp adviseren wij de accu minimaal 24 uur op te laden. De lamp kan vervolgens worden getest door op de testknop te drukken of door de stroomtoevoer te onderbreken.

**Centrale accuverlichting of autonome accu in stand-bymodus:**

Alleen klemmen L en N worden gebruikt. Let op! Deze fase moet 24 uur per dag aanwezig zijn en mag niet worden geschakeld!

**Permanente modus:**

Sluit alle klemmen aan volgens het bedradingsschema. L' kan worden geschakeld. (Gebruik alleen een schroevendraaier maat 1 om de klemmen aan te sluiten!)

**Technische specificaties**

ta EB: -5 °C tot +40 °C (-TT-versie: -25 °C tot +40 °C)  
 ta ZBA: -30 °C tot +40 °C  
 Lichtbron: LED  
 Beschermingsklasse: II  
 Beschermingstype: IP 43  
 Montagemogelijkheden: Wand, plafond  
 (optioneel: pendel, kabel, ketting, inbouw)

**De elektronica-instructies vindt u op een apart blad.****Accessoires:**

Monitoring voor centrale systemen (dimbaar)

SELF-CONTROL module (alleen op accu)

**Belangrijk: De lichtbron van deze lamp is niet vervangbaar. Wanneer de lichtbron het einde van zijn levensduur bereikt, moet de gehele lamp vervangen worden.**

**Belangrijk: Zorg ervoor dat u de accu vervangt volgens de instructies, anders is de functionaliteit niet gegarandeerd.**

Gooi de oude accu niet bij het huisvuil wanneer u deze vervangt!



**Gebruik geen reinigingsmiddelen op basis van oplosmiddelen!**

NO

**Viktig merknad!**

Denne håndboken er utelukkende beregnet på opplærte elektriskere eller installasjonsfirmaet som utfører arbeidet. Før og under installasjonen må installasjonsforskriftene nedenfor overholdes. **Forsiktig, les denne håndboken!** Skader forårsaket av manglende overholdelse av disse instruksjonene vil ugyldiggjøre garantien. Vi påtar oss intet ansvar for følgeskader som følge av dette. Denne håndboken må leses nøye før bruk av produktet.

**Nødlys i plast**

Nødlys i samsvar med DIN EN 60598-1, DIN EN 60598-2-22 og DIN EN 1838 for vegg- eller takmontering med en- eller tosidig skrift eller for bruk som rømningsveily. Egnert for kontinuerlig eller ikke-kontinuerlig drift.

**Enkeltbatteri**

For full funksjonalitet til en selvstendig batterily anbefaler vi å lade batteriet i minst 24 timer. Lyset kan deretter testes ved å trykke på testknappen eller ved å koble fra strømforsyningen.

**Sentral batterily eller selvstendig batteri i standby-modus:**

Kun terminalene L og N brukes. Forsiktig! Denne fasen må være til stede 24 timer i døgnet og må ikke kobles om!

**Vedlikeholdsmodus:**

Koble til alle terminaler i henhold til koblingskjemaet. L' kan kobles om. (Bruk kun en skrutrekker størrelse 1 for å koble til terminalene!)

**Tekniske spesifikasjoner**

ta EB: -5°C til +40°C (-TT-versjon: -25°C til +40°C)  
 ta ZBA: -30°C til +40°C  
 Lyskilde: LED  
 Beskyttelsesklasse: II  
 Beskyttelsestype: IP 43  
 Monteringstyper: Vegg, tak  
 (valgfritt: pendel, kabel, kjede, innfelt)

**Elektronikinstruksjonene finnes på et separat ark.****Tilbehør:**

Overvåking for sentralsystemer (dimbar)  
 SELVKONTROLLmodul (kun selvstendig batteri)

**Viktig: Lyskilden til denne lampen kan ikke byttes ut. Når lyskilden når slutten av levetiden, må hele lampen byttes ut.**

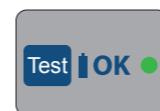
**Viktig: Sørg for at du bytter batteriet i henhold til instruksjonene, ellers er ikke funksjonaliteten garantert.**

Ikke kast det gamle batteriet i husholdningsavfallet når du bytter batteri!

Ikke bruk løsemiddelbaserte rengjøringsmidler til rengjøring!

**Belangrijk! Strikt in acht nemen!  
De optionele testknop aansluiten.**

**Viktig! Følg nøye! Tilkobling av den valgfrie testknappen.**

**STANDARD**

Vooraanzicht  
Frontvisning

**Let op!**

Zorg er bij het aansluiten van de verbindingkabel voor dat de contactzijde van de kabel naar achteren wijst.

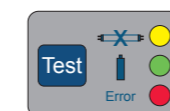
**Forsiktig!** Når du kobler til tilkoblingskabelen, må du sørge for at kontaktsiden på kabelen vender bakover.

**Indicatoren tijdens normaal gebruik:**

**Groene LED:** Brandt wanneer de accu wordt opgeladen

**Indikatorer under normal drift:**

**Grønn LED:** Lyser når batteriet lades

**SELFCONTROL**

SELFCONTROL  
Board

Vooraanzicht  
Frontvisning

**Let op!**

Zorg er bij het aansluiten van de verbindingkabel voor dat de contactzijde van de kabel naar beneden wijst.

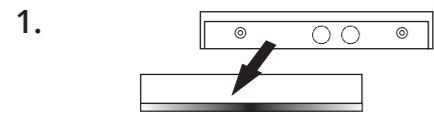
**Forsiktig!** Når du kobler til tilkoblingskabelen, må du sørge for at kontaktsiden på kabelen vender nedover.

**LED-noodverlichting  
LED-sikkerhetslys**

NA0101\_01

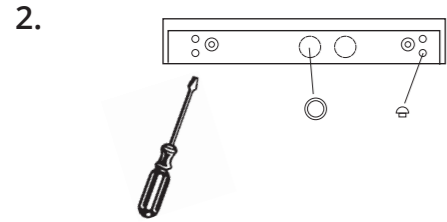
Subject to technical changes.  
ANL-NL-NO-KMB • 08-2025

## Montage / mounting



Trek het bovenste deel van de behuizing los van de rest van de lampbehuizing.

Trekk den øverste delen av huset av resten av lampehuset.



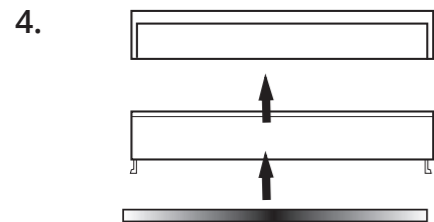
Afhankelijk van het type montage (wand of plafond) de vooraf bepaalde breekpunten voor de kabelinvoer uitbreken en de gaten voor de schroefbevestiging boren (kruiskopschroevendraaier nr. 1). Bevestig de meegeleverde afstandhouders en kabeldoorvoeren.

Avhengig av monteringsstype (vegg eller tak), bryt ut de forhåndsbestemte kabelinnføringshullene og bor hullene til skruene (stjerneskrutrekker nr. 1). Fest de medfølgende avstandsstykkene og kabelmaljene.



Trek de stroomkabel door de kabelinvoeren (LET OP! Zorg ervoor dat de stroom is uitgeschakeld voordat u de voeding aansluit) en bevestig de behuizing aan de muur of het plafond. Sluit de elektrische aansluiting aan op de klem (zie aansluitschema).

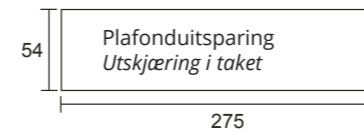
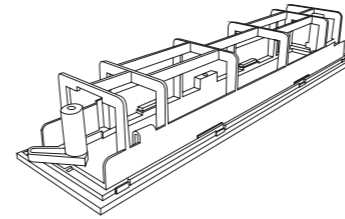
Trekk strømkabelen gjennom kabelinnføringene (FORSIKTIG! Sørg for at strømmen er slått av før du kobler til strømforsyningen) og fest huset til vegg eller taket. Foreta den elektriske tilkoblingen på terminalen (se koblingskjema).



Bevestig het elektronicedeelte en het prismatische deksel aan het bevestigde behuizingsdeel.

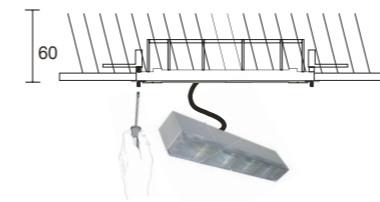
Fest elektronikkdelen og det prismatiske dekselet til den medfølgende husdelen.

## Optioneel montageframe / Valgfri monteringsramme



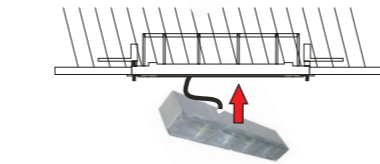
Maak een gat van 275 x 54 mm in de scheidingswand/het plafond. De inbouwdiepte moet minimaal 60 mm zijn.

Skjær et hull på 275 x 54 mm i skilleveggen/taket. Installasjonsdybden må være minst 60 mm.



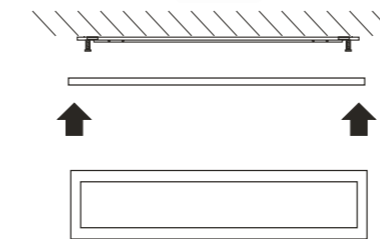
Plaats het frame in de uitsparing en bevestig het met behulp van de schroeven aan het verlaagd plafond.

Plasser rammen i utskjæringen og fest den i taket med skruene.



Druk de volledig gemonteerde lamp in het frame totdat deze vastklikt.

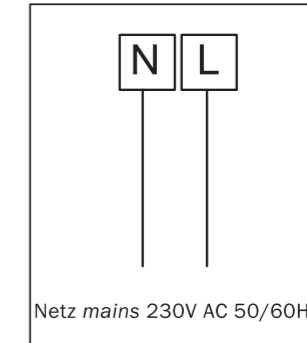
Trykk den ferdig installerte lampen inn i rammen til den klikker på plass.



Druk het afdekframe op het gemonteerde frame totdat het vastklikt.

Trykk dekselrammen på den monterte monteringsrammen til den klikker på plass.

## Aansluitdchema / Tilkoblingsplan



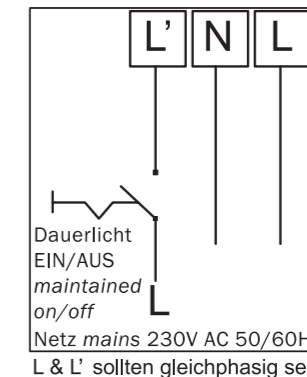
Netz mains 230V AC 50/60Hz

Armaturen met centrale accu of autonome accu in stand-by-modus

Armaturer med sentralbatteri eller enkeltbatteri i standby-modus

Het lampje knippert na aansluiting:  
Foute aansluiting van de module op het noodverlichtingssysteem (eindcircuit) = L/+, N/- verwisseld.

Lyset blinker etter tilkobling:  
Feil tilkobling av modulen til nødlysanlegget (sluttkrets) = L/+, N/- reversert.



Lampen met autonome accu in permanente bedrijf

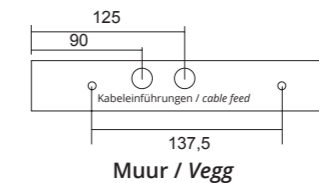
Lamper med autonomt batteri i permanent drift

Dauerlicht  
EIN/AUS  
maintained  
on/off

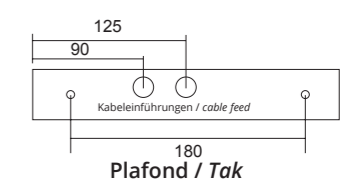
Netz mains 230V AC 50/60Hz

L & L' sollten gleichphasig sein

## Boor afstanden / Boreavstander



Muur / Vegg



Plafond / Tak